

ПАМЯТКА О ПОЛЬЗОВАНИИ ЦИФРОВЫМ ПРОПУСКОМ

Для чего не нужен пропуск?

Заказ пропуска не нужен в случае:

Если вы сотрудник предприятия, относящегося к перечню, который указан в постановлении №159 «О дополнительных мерах по защите населения в связи с угрозой распространения новой коронавирусной инфекции (2019-нCoV) в Липецкой области»

Выноса мусора

Выгула собаки



постановление
№159



изменение
в постановление №159



Для чего нужен пропуск?

Заказ пропуска нужен в случае:

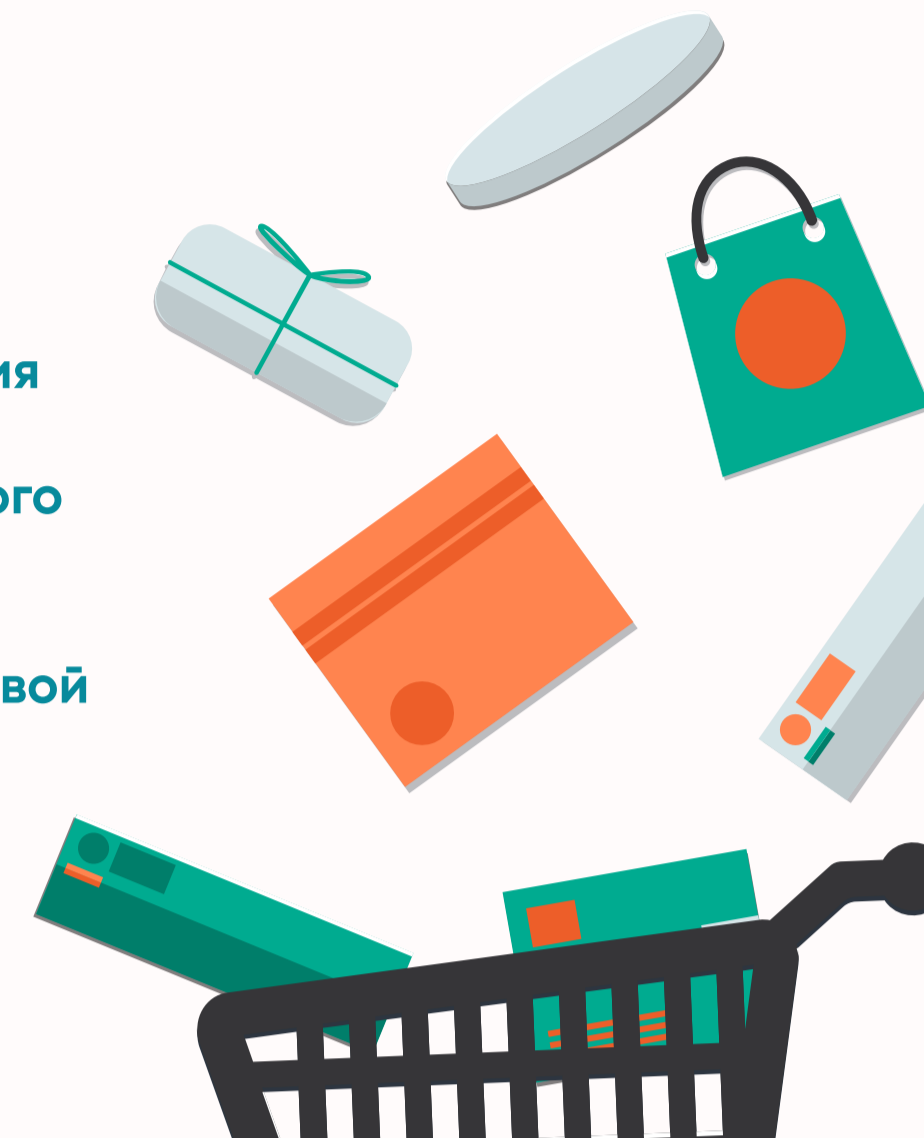
Посещения магазина/аптеки

Посещения банка/почты/госучреждения

Посещения медицинского/ветеринарного учреждения

Поездки на дачу/доставка товаров первой необходимости

Получение бытовых услуг



Что нужно, чтобы выйти из дома?

Позвоните по бесплатному номеру: **8-800-450-48-58**. Затем введите в телефоне серию и номер паспорта, либо дождитесь ответа оператора.

При звонке с мобильного — в ответ придёт **смс с кодом пропуска**.

При звонке со стационарного телефона — код будет **продиктован автоинформатором**.

При выходе из дома возьмите с собой **паспорт и код пропуска**. Этот код вместе с паспортом нужно будет предъявлять патрулирующим территорию сотрудникам полиции или Росгвардии.

паспорт

смс с кодом пропуска

продиктованный код



Что мне грозит в случае выхода из дома без пропуска?

Согласно статье 20.6.1 кодекса об административных правонарушениях РФ, за невыполнение правил поведения при режиме повышенной готовности предусмотрена максимальная ответственность в виде **штрафа**:

до 30 000 рублей

для граждан

до 50 000 рублей

для должностных лиц и ИП

до 300 000 рублей

для юридических лиц

Зависит ли необходимость получать пропуск от того, собираюсь ли я передвигаться по городу пешком или на автомобиле?

Подход к праву покидать дом **одинаковый**, независимо от того, собираетесь ли Вы перемещаться пешком, на общественном транспорте, на личном автомобиле или такси.



Сколько времени действует пропуск и сколько раз в день я могу выходить из дома?

Пропуск действует **от 1 до 6 часов** с момента получения в зависимости от указанной категории. По истечении этого времени нахождение жителя на улице **недопустимо**.

Один человек может получить в день не более **двух** пропусков. По истечении их действия в выдаче следующего пропуска будет **отказано**.

